



Olesa Industrial

DESTÍ D'INVERSIONS

Amb el suport de:



Diputació
Barcelona



Ajuntament
d'Olesa de Montserrat

és empresa



Olesa de Montserrat, destí interessant d'inversions

El projecte **Olesa Industrial** és determinant per a la transformació i millora del teixit empresarial olesà. Desenvolupar el potencial industrial del nostre municipi és decisiu per a la **creació d'oportunitats i la generació de riquesa i ocupació** per a la nostra ciutadania.

L'excel·lent ubicació d'Olesa de Montserrat, porta d'entrada a l'Àrea Metropolitana de Barcelona i a les principals infraestructures logístiques de Catalunya, sumada a l'àmplia oferta d'espais per desenvolupar-hi activitat econòmica, són oportunitats per a la consolidació del nostre teixit empresarial i la captació de noves empreses.

Amb aquest objectiu hem dissenyat el nou Pla d'ordenació urbanística municipal, en el qual hem plantejat una Olesa de Montserrat **cohesionada, sostenible i verda**, pensada per a les veïnes i els veïns, que defensa les seves particularitats patrimonials, i preparada per afrontar els reptes de futur. Un dels eixos principals és l'ordenació de l'activitat econòmica del nostre municipi, la qual dona seguretat jurídica als nostres 9 polígons (PAE), propugna la millora de la seva accessibilitat i afavoreix la seva funcionalitat, productivitat i competitivitat.

La instal·lació de nova indústria d'alt valor afegit i la connexió definitiva amb la B-40, unió entre les comarques del Baix Llobregat i el Vallès Occidental, permetran l'**impuls definitiu d'Olesa de Montserrat en termes d'ocupació i generació de riquesa**.

I per assolir tots aquests objectius és imprescindible la col·laboració publicoprivada que representa el treball que estem desenvolupant amb la recentment creada Associació Olesa Industrial, una eina fantàstica per compartir i progressar plegats. És un veritable orgull poder-hi col·laborar.

Miquel Riera

Alcalde d'Olesa de Montserrat

Olesa de Montserrat, municipi del Baix Llobregat, forma part de la Regió Metropolitana de Barcelona i es troba estratègicament ubicada en un dels principals eixos d'infraestructures de comunicació i industrials de Catalunya.

Amb una població de més de 24.000 habitants, el municipi compta amb 9 polígons d'activitat econòmica (PAE) en una superfície de 109,99 hectàrees, amb més de 150 empreses i amb capacitat per ubicar les empreses d'alt valor afegit que valorin una localització excel·lent i una confiança jurídica donada per la recent aprovació del Pla d'ordenació urbanística municipal.

Olesa de Montserrat és un destí d'inversió industrial, amb l'associacionisme empresarial com un dels vectors importants de competitivitat del nostre municipi.

A Olesa Industrial posem tot aquest potencial al servei del nostre teixit industrial i comercial per consolidar el nostre talent i afavorir l'arribada de noves inversions d'activitat que ajudin a millorar l'ocupació i l'activitat econòmica.

Polígons industrials, motor econòmic

Els 9 polígons industrials del municipi agrupen 266 parcel·les, amb una mitjana de 29,55 parcel·les per PAE.

Els usos de sòl als polígons d'activitat econòmica d'Olesa són eminentment industrials i logístics, i els principals sectors d'activitat són l'activitat comercial, la metal·lúrgia, l'automoció, el material elèctric i la maquinària, el tèxtil, la química i l'alimentació.

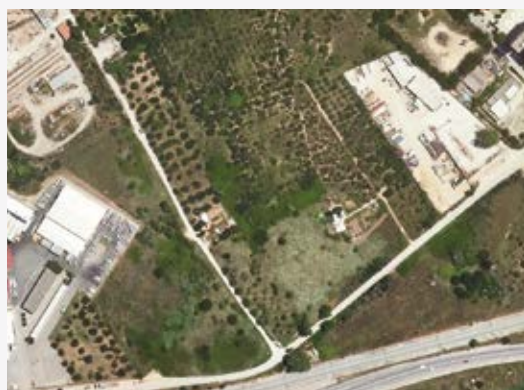


Polígon industrial **KAO CORPORATION**

Any de creació: **1989**
 Finalització del desenvolupament urbanístic: **2020**
 Afectació del nou Pla d'ordenació urbanística municipal en tramitació: **no**
 Superfície total: **12,15 hectàrees**
 Nombre de parcel·les: **4**
 Sector d'activitat: **químic**

Polígon industrial
CAN VINYALS

Any de creació: **1993**
 Finalització del desenvolupament urbanístic: **2001**
 Afectació del nou Pla d'ordenació urbanística municipal en tramitació: **no**
 Superfície total: **7,34 hectàrees**
 Nombre de parcel·les: **35**
 Sector d'activitat: **automoció i altres mitjans de transport, activitats comercials, metal·lúrgia, fabricació de productes metàl·lics i material elèctric, electrònic, maquinària, arts gràfiques, construcció i serveis**



Polígon industrial
CARRETERA DE LA PUDA

Any de creació: **1993**
 Finalització del desenvolupament urbanístic: **pendent**
 Afectació del nou Pla d'ordenació urbanística municipal en tramitació: **sí / sectors SUD 7 i SUD 8**
 Superfície total: **13,12 hectàrees**
 Nombre de parcel·les: **18**
 Sector d'activitat: **químic, alimentari, activitats comercials i construcció**

Polígon industrial
ARCH LINDCOLOR

Any de creació: **1989**
 Finalització del desenvolupament urbanístic: **2005**
 Afectació del nou Pla d'ordenació urbanística municipal en tramitació: **no**
 Superfície total: **7,61 hectàrees**
 Nombre de parcel·les: **8**
 Sector d'activitat: **tèxtil, construcció, fabricació de productes de matèries plàstiques i maquinària**



Polígon industrial
LA FLORA

Any de creació: **1993**
 Finalització del desenvolupament urbanístic: **2012**
 Afectació del nou Pla d'ordenació urbanística municipal en tramitació: **no**
 Superfície total: **23,6 hectàrees**
 Nombre de parcel·les: **69**
 Sector d'activitat: **comercial i fabricació de productes metàl·lics**

Polígon industrial
CARRETERA D'ESPARREGUERA

Any de creació: **1993**

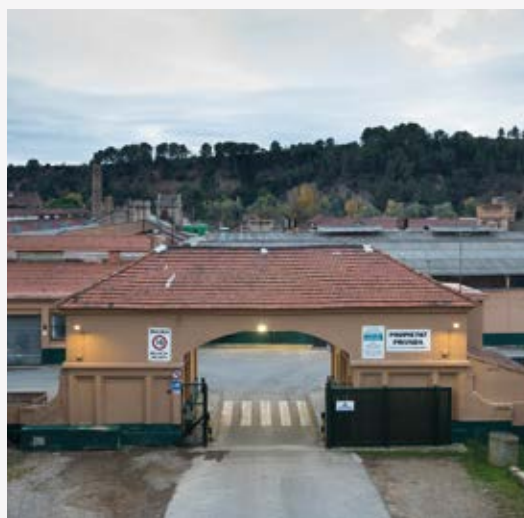
Finalització del desenvolupament urbanístic:
pendent

Afectació del nou Pla d'ordenació urbanística municipal en tramitació: **sí / sectors SUD 5 i PAU 9**

Superfície total: **9,54 hectàrees**

Nombre de parcel·les: **12**

Sector d'activitat: **automoció, maquinària de construcció i fusta**



Polígon industrial
CÀTEX MOLÍ

Any de creació: **1990/1993**

Finalització del desenvolupament urbanístic:
pendent

Afectació del nou Pla d'ordenació urbanística municipal en tramitació: **sí / sector PAU 3**

Superfície total: **14,2 hectàrees**

Nombre de parcel·les: **3**

Sector d'activitat: **comercial, material elèctric i electrònic, maquinària, tèxtil, automoció, transport i logística, metal·lúrgia i fabricació de productes metàl·lics, químic, fabricació d'envasos i productes de la construcció, i serveis**

Polígon industrial
CÀTEX VILAPOU

Any de creació: **1993**

Finalització del desenvolupament urbanístic: **2012**

Afectació del nou Pla d'ordenació urbanística municipal en tramitació: **sí / sector PAU 2**

Superfície total: **6,2 hectàrees**

Nombre de parcel·les: **54**

Sector d'activitat: **transport i logística, comercial, alimentari, metal·lúrgia i fabricació de productes metàl·lics, fusta, fabricació de productes de làtex i polièster, energia i serveis**



Polígon industrial
CAN SINGLA

Any de creació: **1993**

Finalització del desenvolupament urbanístic:
1996/2002

Afectació del nou Pla d'ordenació urbanística municipal en tramitació: **no**

Superfície total: **15,88 hectàrees**

Nombre de parcel·les: **63**

Sector d'activitat: **comercial, automoció, metal·lúrgia i fabricació de productes metàl·lics, maquinària, alimentació, transport i logística, cuir, químic, construcció, edició i activitats de serveis**

Compromís amb la sostenibilitat

Olesa Industrial treballa per **impulsar la millora i la transformació dels nostres polígons** d'activitat econòmica cap a ecoeficients, amb l'objectiu de reduir la petjada de carboni, digitalitzar les infraestructures i els recursos, i guanyar en eficiència i resiliència.

Ens adreçem a:



Eficiència i transició energètica

Potenciar un canvi de model energètic, sostenible i innovador, amb la introducció de tecnologies de generació d'energia basada en energies renovables per assolir els reptes de la transició energètica i la descarbonització de l'economia.



Economia circular

Impulsar la gestió compartida dels diferents recursos dels polígons per reduir les emissions de CO₂, optimitzar costos, crear ocupació i nous perfils professionals, i millorar la competitivitat de totes les empreses d'Olesa Industrial.



Mobilitat

Afavorir la reducció del consum de combustibles fòssils, amb la implantació de punts de recarrega ràpida per a vehicles elèctrics en els polígons industrials per lluitar contra el canvi climàtic i fomentar la sostenibilitat.



Innovació

Treballar per aconseguir la connectivitat entre màquines, productes i persones generant nous canals de comunicació amb els clients, optimitzant els processos i desenvolupant nous serveis. Promoure un model de desenvolupament basat en la digitalització com a eina indispensable per guanyar competitivitat i productivitat.



Connectivitat

Disposar de polígons amb banda ampla d'última generació que possibilitin el desplegament de noves tecnologies com la 5G, la Internet de les coses o noves tecnologies i processos en computació.



Resiliència i seguretat

Preparar plans de resiliència i seguretat per respondre als possibles incidents, emergències i crisis que puguin originar-se als nostres polígons, reduir el temps de tornada de les activitats a la normalitat, assegurar els llocs de treball, facilitar la viabilitat de les empreses, millorar les condicions mediambientals i alinear els polígons amb l'Agenda 2030.



Vies Blaves

Olesa de Montserrat és un dels portals d'entrada a les Vies Blaves, una infraestructura viària formada per 306 quilometres de camins per a vianants i ciclistes que transcorre paral·lelament a les lleres dels rius Llobregat, Anoia i Cardener, que contribueix a obrir noves connexions i relacions de mobilitat entre els municipis dels tres rius, i a augmentar la conscienciació mediambiental.



Olesa Industrial

L'Ajuntament recolza l'arribada de noves empreses, impulsa la simplificació dels tràmits administratius i ofereix un acompanyament en l'aterratge al municipi.

Trobareu més informació dels polígons, empreses, espais disponibles i altres recursos a:



olesaindustrial.cat

Contacteu pel web o adreçeu-vos a:

Promoció Econòmica - Ajuntament d'Olesa de Montserrat

Tel. 93 778 00 50 - Ext. 3600

olesaindustrial@olesademontserrat.cat

C/ Ample, 25 | Edifici de Cal Rapissa
08640 Olesa de Montserrat, Barcelona