

Dades generals Carretera de la Puda 1 (SUD 7) i 2 (SUD 8)

Ubicació:

Situat al nord-oest d'Olesa de Montserrat

Any de creació:

1993

Finalització del desenvolupament urbanístic:

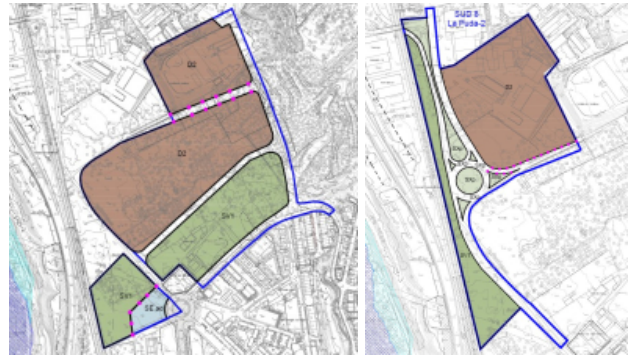
Pendent

Superfície:

133.289 m² i 59.227 m²

Coordenades:

lat 41° 33' 7" N long 1° 52' 54" E



Dades urbanístiques

Qualificació del sòl:

Sòl urbanitzable delimitat. Usos i obres de caràcter provisional. **Articles 53,54 i 108 del Text Refós de la Llei d'Urbanisme (DL 1/2010, de 3 d'agost)**

Ús principal:

Industrial

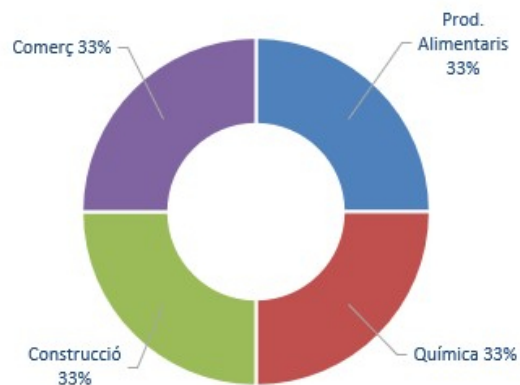
Zona D2:

Desenvolupament activitats econòmiques

Altura màxima edificacions:

15 m.

Sectors d'activitat



Infraestructures i serveis

Aigua, electricitat, telecomunicacions (telefonía/ADSL/fibra òptica), enllumenat exterior, clavegueram. Neteja i manteniment, vigilància, recollida de residus.

Accessos i comunicació

Disposa de bon accés des de C55.

Estació de ferrocarril (FGC): 1 km Parada de bus: 300 m Aeroport de Barcelona: 38 km
Port de Barcelona: 40 km Autovia A-2: 4 km

