

Dades generals polígon Càtex Molí (PAU 3)

Ubicació:

Situat al sud d'Olesa de Montserrat

Any de creació:

1990/1993

Finalització desenvolupament urbanístic:

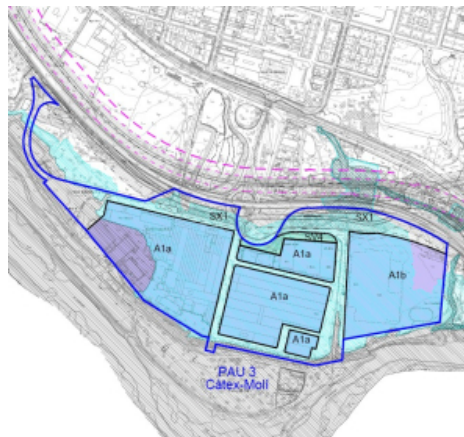
Pendent

Superfície polígon:

127.570 m²

Coordenades:

lat 41° 32' 8" N long 1° 53' 37" E



Dades urbanístiques

Qualificació del sòl:

Sòl urbà no consolidat. Usos i obres de caràcter provisional. **Articles 53,54 i 108 del Text Refós de la Llei d'Urbanisme (DL 1/2010, de 3 d'agost)**

Ús principal:

Industrial

Regulació subzona A1a Industrial

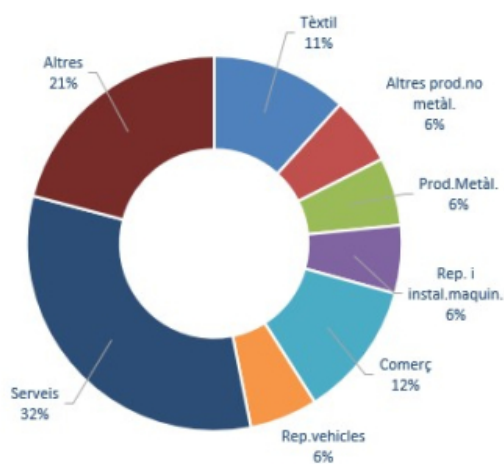
Entremetgeres:

Parcel·la mínima: 450 m² Façana mínima a vial: 15 m.
Altura màxima: 12,50 (PB+1P)

Regulació subzona A1b Industrial Aïllada:

Parcel·la mínima: 1.500 m² Façana mínima a vial: 30 m.
Altura màxima: 12,50 (PB+1P)

Sectors d'activitat



Infraestructures i serveis

Aigua, electricitat, telecomunicacions (telefonía/ADSL/fibra òptica), enllumenat exterior, clavegueram. Neteja i manteniment, recollida de residus, servei privat de seguretat i vigilància, restauració.

Accessos i comunicació

Disposa de bon accés des de C55.

Estació de ferrocarril (FGC): 1 km Parada de bus: 1 km Aeroport de Barcelona: 36 km
Port de Barcelona: 38 km Autovia A-2: 5 km

